

Dormire In evidenza

# Palermo, dimore straordinarie tutte da abitare. Tra storia e design

di: Francesco Pensavecchio

3 luglio 2017



Diamo a Cesare quel che è di Cesare: l'incremento di turisti nella città di Palermo, un imponente balzo a due cifre, pone il capoluogo al centro di interessanti ragionamenti su politiche e progetti di accoglienza. E, ovviamente, di appagante business. Monumenti tirati a lucido, una stagione culturale di pregio e residenze d'epoca rinnovate e dall'eccellente comfort, sono un mix insuperabile. L'offerta di qualità evidenzia tanto spazio per tutti: innumerevoli le offerte di B&B, appartamenti e affittacamere, spesso più competitivi, spaziosi e discreti dei lussuosi Grand Hotel, che comunque registrano il *quasi esaurito*. Basta fare un giro sui maggiori portali, una camera "standard" in hotel di prima categoria (18-25 mq. in un quattro stelle), costa tra 150 e 190 euro. Per la stessa cifra, però, è possibile pernottare in una residenza d'epoca con metratura tra 60 e 80 mq. o anche più, con arredi e servizi di design. È tra le sopracitate residenze d'epoca che vive la storia della Palermo **Capitale della Cultura 2018**.



Partiamo dalla zona del Foro Italico e più precisamente dal **Kalsa Luxury Apartment**, un appartamento ubicato al piano attico di un edificio dell'800 che si trova tra la chiesa di Santa Teresa alla Kalsa e Porta Felice. Una delle zone tra le più antiche e belle della città. Il panorama sui tetti del centro storico vale da solo il prezzo. Due stanze da letto, cucina, due bagni, salotto e solarium sulla terrazza giardino con veduta sulla chiesa. C'è tutto quel che serve, elettrodomestici, TV satellitare, climatizzazione, Wi-Fi, e persino un barbecue. Un comodo e moderno ascensore sconsiglia la fatica per le scale. Fuori: vicoli, piazze e lo "street-food" di Chiluzzo, con pane e panelle, croccché, arancine e rascature. Inoltre, nel 2018 su questa stessa via nascerà il nuovo museo d'arte di Massimo Valsecchi, con opere di Andy Warhol, Gerard Richter, David Tremlett, Gilbert & George, Annibale Carracci e anche maioliche, oggetti di pop art e reperti archeologici. Il magnate ha infatti comprato Palazzo Butera, diventerà sede permanente della sua collezione privata.

Il servizio prenotazioni del Kalsa Luxury è svolto dall'agenzia Visitpalermo.it. Periodo minimo: due notti. Prezzi a partire da € 160 per la doppia.

Kalsa Luxury Apartment

Via Torremuzza, 5 – Palermo

Tel. +39 3385456153 / +39 3341349649 / + 39 091 7838185

<http://www.holidayhomepalermo.com>



**La Foresteria – Palermo:** siamo certi del successo che riscuoteranno i sette appartamenti appena ristrutturati e inaugurati nel giugno 2017 dalla famiglia Planeta (vedi cantina [www.planeta.it](http://www.planeta.it)). L'offerta integra e completa quella del wine-resort La Foresteria di Menfi (Ag), "Dorilli" a Vittoria (Rg) e le "Case Sparse" nel vigneto di Noto (Sr). A Palermo, nel palazzo primi '900, ancora oggi residenza di famiglia, ogni particolare è curato in maniera maniacale: gusto e design si osservano negli accessori e nella mobilia, così come nei dettagli (luminose tende di lino e maioliche siciliane). Gli spazi hanno un concept moderno e consacrato al comfort, i servizi sono personalizzati sulle richieste della clientela. Le metrature variano tra 40 e 100 metri quadri. La mansarda con le travi del tetto a vista e terrazza esclusiva, è un angolo romantico adatto alle coppie desiderose di atmosfera. L'edificio insiste sull'area pedonale di Principe di Belmonte, a pochi metri da piazza Ignazio Florio. La zona portuale e gli imbarchi sono raggiungibili a piedi, così come il teatro Massimo e il teatro Politeama. Periodo minimo: tre notti. Il kit di benvenuto include, non poteva mancare, una etichetta della cantina. Prezzi a partire da € 130 per la doppia. È la soluzione ideale per chi ama il vino e desidera una connessione da "insider" in questo universo. Il circuito Planeta è la risposta a tutte le domande.

La Foresteria Palermo – Apartment Hotel

Via Principe di Belmonte, 68 – 90139 Palermo

Tel.: (+39) 09251955 460 – 3601045166

Email: [laforesteriapalermo@planeta.it](mailto:laforesteriapalermo@planeta.it)

<http://www.planetaestate.it/palermo>



Nella storica via Alloro, a pochi passi dal Museo Palazzo Abatellis, custode delle opere d'arte di artisti rappresentativi come Gagini e Antonello da Messina, non distante dal monumentale Giardino Garibaldi, c'è **Heima Suite**, un piccolo gioiello tra la Kalsa e Piazza Magione. La sua collocazione è all'interno di Palazzo Beccadelli Bologna, Principi di Sambuca, conosciuto dai più come Palazzo Sambuca. L'edificio, stravolto e ingrandito nel 1787, fu gravemente danneggiato nella seconda guerra mondiale. Nel 1999 trova rinascita grazie ad una lunga e coscienziosa opera di recupero e restauro. *Heima Suite* si concreta in un grande appartamento dalla superficie totale di 450 mq su due livelli: 4 bagni e tre camere da letto, alcune delle quali con terrazza. Gli spazi comuni, dal grande salone alla cucina professionale, restano comunque a disposizione per intero. Gli ambienti sono rifiniti elegantemente con materiali naturali come il parquet di rovere, la pietra di Ragusa dei bagni e la boiserie che decora le pareti. La casa è particolarmente silenziosa e si affaccia sulla corte di Palazzo Sambuca. Prenotazione su Booking.com a partire da 230 euro per una doppia, o 170 a camera (ciascuna) se prese tutte.

Heima Suites

Via Alloro, 36 – Palermo

[www.facebook.com/Heima-Suite-Charme-937357279628096](https://www.facebook.com/Heima-Suite-Charme-937357279628096)

[www.booking.com/hotel/it/heima-suite.it.html](https://www.booking.com/hotel/it/heima-suite.it.html)

Di *Palazzo Pantelleria Varvaro* e del prof. Massimo Cazzaniga abbiamo diffusamente parlato in un articolo della nostra Giovanna Abrami (vedi foto e articolo qui: <https://wineinsicily.com/palermo-abitare-a-palazzo-pantelleria>). Vale la pena ricordare il grande sforzo nel recupero di questo splendido immobile del '500 sito in piazza Cavalieri di Malta, alle spalle della chiesa di San Domenico. Ne **La Bella Palermo**, così si chiama la parte del palazzo destinata agli ospiti, c'è la possibilità di affittare 5 stanze da letto – 3 matrimoniali e 2 singole – per un totale di 8 posti letto. È più che lusso, è vivere immersi nella storia e in un progetto artistico contemporaneo. A partire da 150 euro a persona a notte.

La Bella Palermo

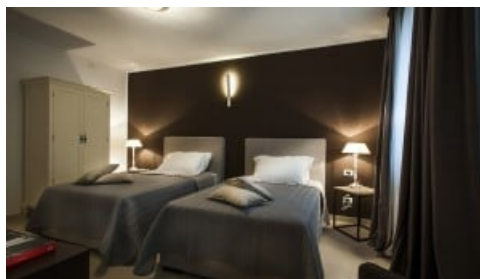
Piazza Cavalieri di Malta, 2

90133 Palermo

Tel. +39.3351778973

[info@labellapalermo.com](mailto:info@labellapalermo.com)

[www.labellapalermo.com](http://www.labellapalermo.com)



Patrizia Marchetti con il bed and breakfast BB22 è già all'opera da qualche anno. L'offerta si è adesso espansa con **"BB22 Palace"**, si trova nella nuova e prestigiosa struttura di Palazzo Moncada di Paternò, di fronte Piazza San Domenico. Edificato tra fine '800 e primi del '900, evidenzia uno stile architettonico di tipo eclettico caratteristico di inizio XX secolo con un prospetto che rimanda, però, all'architettura settecentesca. Si tratta di un appartamento su due livelli con due camere – tutte indipendenti – al piano superiore, quattro a quello inferiore. Le aree comuni hanno funzione di living, il terrazzo può essere lo sfogo dei fumatori. Nella sala da pranzo, al mattino, viene servita la colazione. Vari i servizi disponibili, dallo chef personale, al personal trainer. Per chi ama il mare, è possibile noleggiare una barca nel golfo di Mondello.

BB22 Palace

Via Bandiera, angolo via Roma – Palermo (centro)

Te. (+39) 091326214

<http://www.bb22.it/palace>

---

### Photogallery

### La Foresteria Palermo – Planeta Winery

---

### Kalsa Luxury Apartment

---

Heima Suite

---

### BB22 Palace

---